

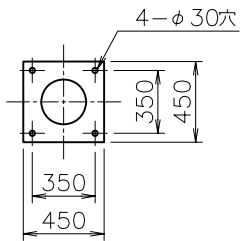
風力発電装置
φ350サボニウス風車

照明器具

φ139.8×t4.5
STK400

φ267.4×t6.0
STK400
バッテリー内蔵

M24アンカーボルト(別途)
適合アンカー: ANC-2435



基礎コンクリート(別途)

クラッシャーラン(別途)

▽G.L

開口部

22

3000

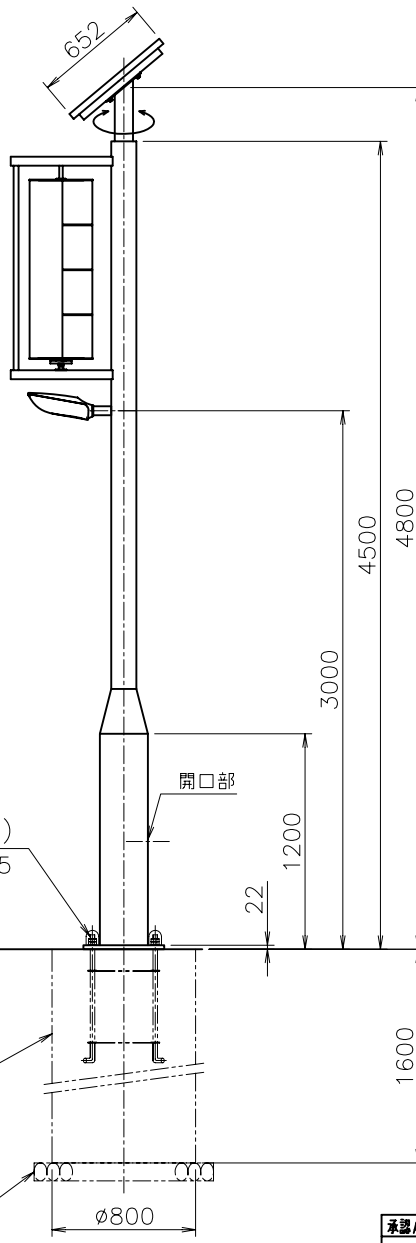
4500

4800

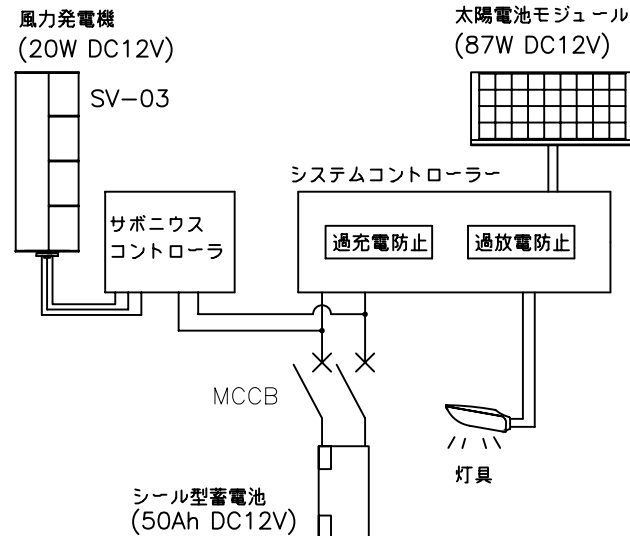
1600

※参考コンクリート基礎
(標準的な地盤の場合)

型番	光源
HBS1-6221DF	FML18W
HBS1-6221DL	LED12W



配線図



⚠ 安全に関するご注意

- ・太陽電池パネルは真南に向けて使用して下さい。取付方向が不適切ですと、十分な充電が出来ず、不点灯の原因となります。
- ・木や建物などで太陽電池パネル面に影が出来る場所で使用しないで下さい。十分な充電が出来ず、不点灯の原因となります。
- ・海岸や腐食性ガスの発生する場所で使用しないで下さい。腐食により、器具や部品の落下の原因となります。
- ・振動の多い場所で使用しないで下さい。器具や部品の落下の原因となります。
- ・耐風速は60m/sです。但しサボニウス型風車の耐風速は35m/sです。これ以上の風速の影響を受ける場所で使用しないで下さい。
- ・器具や部品の落下の原因となります。
- ・点灯時間は設定を変更しないで下さい。機器の故障の原因となります。

	材質	仕上
太陽電池枠	鋼製	アクリル焼付塗装 標準色塗装→グレイッシュブラック
ポール	鋼管製	溶融亜鉛メッキ(HDZ55)後ウレタン樹脂塗装 標準色塗装→グレイッシュブラック
器具	ADC製	アクリル焼付塗装 標準色塗装→グレイッシュブラック
風車	アルミ製	アクリル焼付塗装 標準色塗装→日塗工B22-80X

※) 基礎コンクリート寸法は参考値です。

基礎の表面は必ず地表に出し、傾斜をつけ雨水等が溜まらないように工事を行ってください。

点灯時間: 日没後5時間点灯(設置地域により異なります)

承認 APPROVED BY	検図 CHECKED BY	設計 DESIGNED BY	製図 DRAWN BY	名簿 TITLE 風あかり
		乾	乾	ソーラーポール
				尺度 SCALE 1/30
				図面番号 DRAWING NO. E-0703A737
				型式 MODEL HBS1-6221D
株式会社 因幡電機製作所 INABA ELECTRIC WORK CO., LTD.				単位 UNITS mm